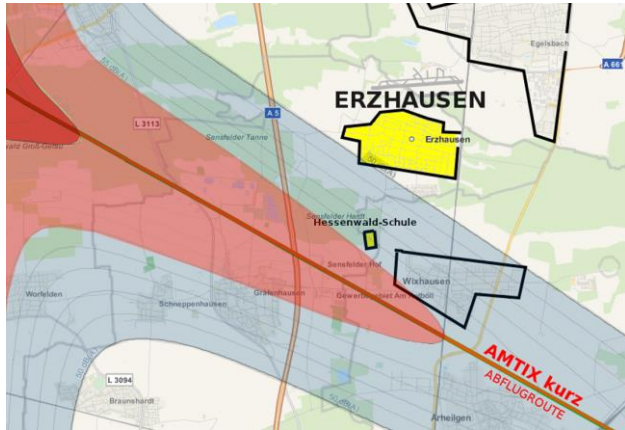
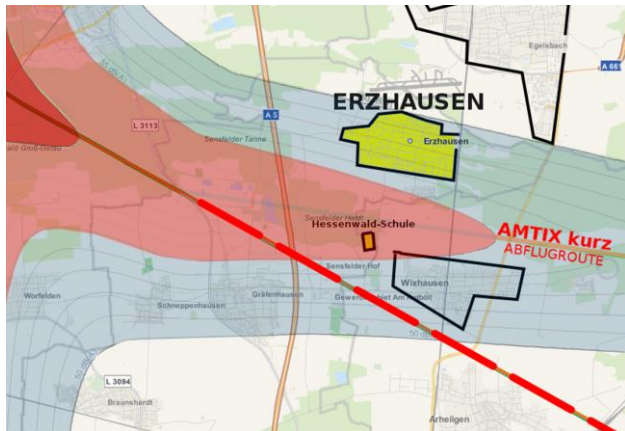


Die beiden nachfolgenden Darstellungen zeigen den Verlauf der Abflugroute AMTIX kurz:



aktueller Verlauf



möglicher Verlauf nach Verlegung

### Ein paar Fakten

#### Frankfurter Flughafen

- ca. 200 Flugzeuge nutzen täglich die Abflugroute AMTIX kurz
- d.h. durchschnittlich alle 5 ½ Minuten startet ein Flugzeug auf dieser Route
- und alle Prognosen gehen davon aus, dass der Flugverkehr zunehmen wird

#### Verlegung der Abflugroute AMTIX kurz

- Aktuell wird eine Verlegung der Abflugroute Richtung Norden (zwischen Erzhausen und Wixhausen) geprüft
- Bei einer Verlegung der Abflugroute würde die Hessenschule direkt überfliegen
- In Erzhausen würde es deutlich lauter

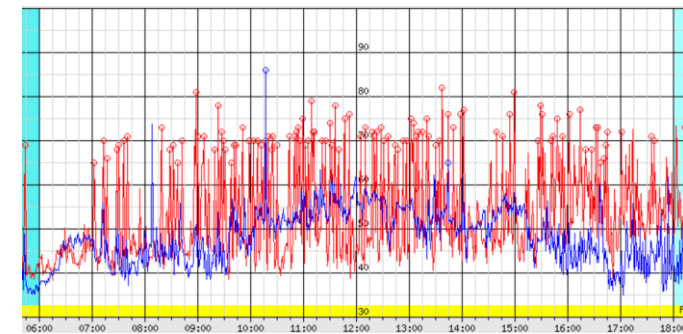
#### In Erzhausen ist es nicht leise

- Im **Norden** der private Flugplatz Egelsbach, der verkehrsreichste seiner Art in Deutschland inkl. Nachtflugbetrieb der Polizeihubschraubstaffel
- Im **Osten** eine der meistbefahrenen Güter- und Personenzugstrecken Deutschlands - direkt am Wohngebiet vorbei
- Im **Westen** die 8-spurige Autobahn A5 und in absehbarer Zukunft der Neubau einer ICE Trasse
- Im **Süden** - zukünftig noch näher - AMTIX kurz
- Und **Oben** – der Überflug durch eine Anflugroute des Frankfurter Flughafens

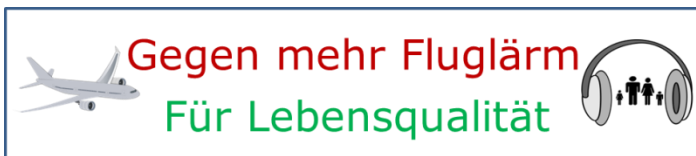
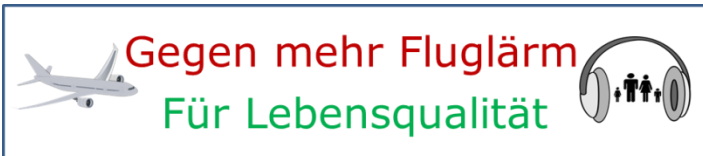
### Lärm macht krank

- Bereits bei einem Schalldruckpegel ab 55 dB(A) werden Geräusche vermehrt als Lärmbelästigung empfunden. Halten diese über einen längeren Zeitraum an, werden die Leistungsfähigkeit und das Wohlbefinden verringert.
- Geräusche von 65 bis 75 dB(A) bewirken im Körper Stress. Dieser kann zu arterieller Hypertonie (hohem Blutdruck), Herz-Kreislauf-Erkrankungen und Myokardinfarkt (Herzinfarkt) führen (nach WHO und Lärmwirkungsstudie NORAH)
- Der durchschnittliche Ganztageswert in Erzhausen liegt heute bereits bei knapp 50 dB(A) - Messstation Heinrichstr.

Nachfolgend Lärmmessungen Messstationen vom 2. April 2017 im Vergleich Erzhausen und Arheilgen



Lärmmesswerte Messstationen ([www.DFLD.de](http://www.DFLD.de)) vom 2.4.2017:  
(blau) Erzhausen H-11, Heinrichstr.; (rot) Arheilgen, Weiterstädterstr.



## Es lässt sich gut leben in Erzhausen. NOCH!

Bekanntermaßen verursacht der Flugbetrieb rund um den Flughafen Frankfurt erheblichen Lärm.

Bekanntermaßen können wir gerade im Süden von Erzhausen die startenden Flugzeuge von morgens bis abends wahrnehmen. Noch ist der Lärm erträglich, da die aktuelle Route „AMTIX kurz“ über den Norden von Darmstadt (Arheilgen/Wixhausen) verläuft.

Aber schon heute lässt der Lärm das ein oder andere Gespräch an lauen Sommerabenden in den Gärten verstummen, wenn gerade zwischen 22:00 und 23:00 Uhr die Flugzeuge wie an einer Perlen-schnur aufgereiht an Erzhausen vorbeirauschen.

## Dies könnte sich in naher Zukunft mit dramatischen Folgen für Erzhausen verändern:

Es existieren konkrete Planungen, die erwähnte Startroute „AMTIX kurz“ nach Norden in Richtung Erzhausen zu verschieben.

Die Simulationen einer solchen Verschiebung bei der Deutschen Flugsicherung sind durchgeführt und abgeschlossen.

Die Planungen sind also zur Umsetzungsreife fortgeschritten.

Für Erzhausen wäre eine solche Verlegung eine einschneidende, katastrophale Veränderung!



## Kontakt

Gemeinde Erzhausen  
Arbeitskreis AMTIX kurz  
Rodenseestraße 3  
64390 Erzhausen  
E-Mail: [fluglaerm@erzhausen.de](mailto:fluglaerm@erzhausen.de)



<http://fluglaerm.erzhausen.de/>

Wir freuen uns jederzeit über Ihre Mitarbeit  
- dauerhaft oder gelegentlich -



Erzhausen sagt **Nein** zur  
Verlegung der Abflugroute AMTIX kurz

